



# ECO - LINE

Wohnen | Touristik | Vermietung

Modul - Fertighäuser  
Pferdestraße 47 - 49084 Osnabrück  
[www.heede-haus.de](http://www.heede-haus.de)

Wir überzeugen mit Qualität,  
die viele Mitbewerber nicht bieten:



Solide Stahl-Rahmenkonstruktion für mindestens 100 Jahre nachhaltige Lebensdauer.

Hochwertiger, 2-Komponenten-Langzeit-Korrosionsschutz.



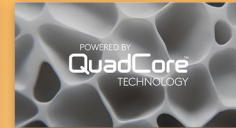
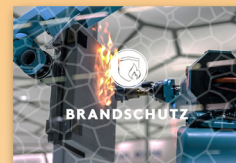
## Fundamente

Zumeist genügen einfache, kostengünstige Punktfundamente, wodurch deutlich weniger Flächenversiegelung erfolgt.



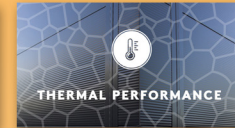
Stabil. Ziehen Sie mit Ihrem Haus um, so oft es nötig ist. Darum auch als Interims-Wohnlösung ideal geeignet.

## Nachhaltig. Niedrigenergiebauweise



40 Jahre Herstellergarantie auf die thermischen Eigenschaften des FCKW- und HFCKW-freien Dämmmaterials KINGSPAN QuadCore®.

Geringes Gewicht. Faserfrei. Nachhaltig. Ökologisch sicher. Brandschutz. Thermal Performance.



## Die Innenwände



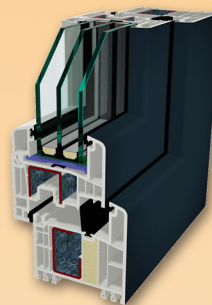
... sind komplett mit fermacell® Platten des Herstellers James Hardie ausgekleidet und sorgen neben Stabilität auch für hervorragenden Brand- und Schallschutz.

Auf Wunsch ist auch die FERMACELL greenline mit besonders ökologischen Wirkprinzip wählbar.

Alle HEEDE-Häuser der ECO-LINE sind als Niedrigenergie-Häuser entwickelt worden und je nach Modell serienmäßig mit moderner SmartHome Haustechnik (Wärmepumpen, Wasserspeicher, Lüftungs- und Lichttechnik ...) ausgestattet.

Dadurch eignen sich die ECO-LINE Modelle nicht nur als Wochenend- und Ferienhäuser für die Vermietung, sondern auch zum Dauerwohnen. Sie erhalten von uns alle für einen Bauantrag notwendigen Unterlagen.

Weitere Modelle sind auch mit T-, L-, H- und Z-förmiger Bauform und unterschiedlichen Grundrissen lieferbar. Weitere Informationen erhalten Sie von unseren Vertriebspartnern und auf unserer Homepage.



Fenster- und Türsysteme Passivhaustauglich vom deutschen Hersteller GEALAN Fenster-Systeme GmbH. Die S 9000 Serie mit dem geprüften Uf-Wert von 0,89 W/(m²K) bestätigt die hervorragenden wärmedämmtechnischen Baseigenschaften. Bevorzugt verbauen wir 3-fach verglaste Fenster und erreichen damit optimale energetische und akustische Dämmwerte.



Modell Q25



Modul - Fertighäuser  
Pferdestraße 47 - 49084 Osnabrück  
[www.heede-haus.de](http://www.heede-haus.de)

Autorisierter HEEDE-Haus Vertriebspartner:



# HEEDE Haus Q-25 ECO LINE



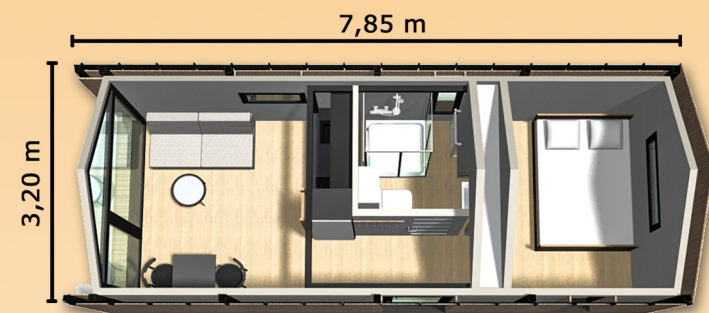
HEEDE Haus	Q-ECO 25
Nutzfläche	25,00 m <sup>2</sup>
Bebaute Fläche	25,12 m <sup>2</sup>
Breite	3,20 m
Länge	7,85 m
Höhe	3,97 m
Dachneigung	36 °
Anzahl Module	1

Mit 25 m<sup>2</sup> Nutzfläche die ideale Single-Wohnung oder Ferienunterkunft für die kleine Familie.

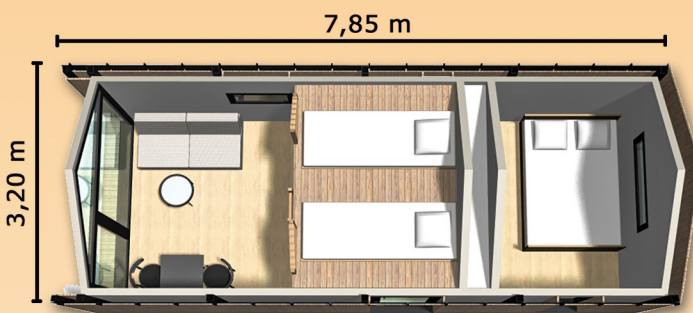
Die Grundausstattung enthält Umluftanlage, Badezimmerausstattung, elektrische Heizung, Warmwasserspeicher und Leiter zum Schlafboden.

Selbst das kleinste Q-ECO Model ist ein Niedrigenergie-Haus mit optimalen thermischen und akustischen Werten.

Lieferung erfolgt bezugsfertig, Sie müssen nur noch Ihre Möbel aufstellen...



Ansicht Bodenebene



Ansicht Schlafboden



Geräumiges, helles Duschbad, WC hängend



Moderner Waschtisch mit Schublade, Handtuchwärmer



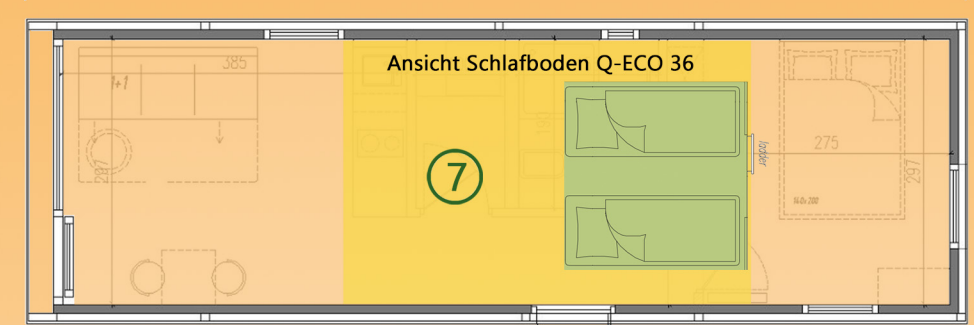
Schlaf-, Wohn- oder Arbeitszimmer



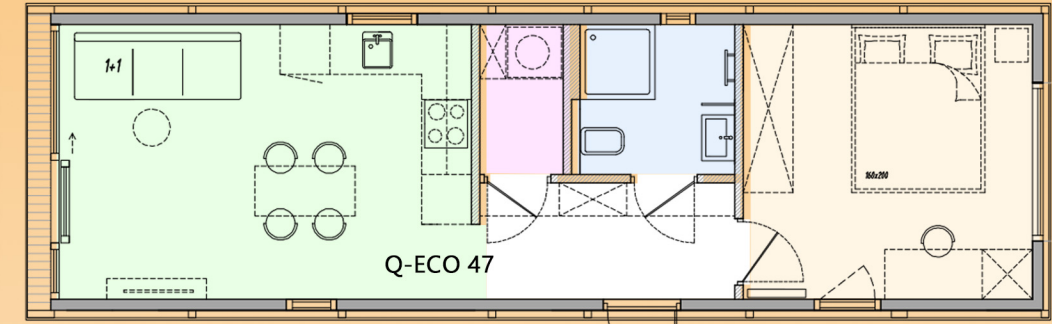
Blick auf Pantry-Küche, Flur und Schlafboden

HEEDE Haus	Q-ECO 36
Nutzfläche	36,00 m <sup>2</sup>
Bebaute Fläche	36,04 m <sup>2</sup>
Breite	3,40 m
Länge	10,60 m
Höhe	3,98 m
Dachneigung	35 °
Anzahl Module	1

- 1 Wohnen/Essen
- 2 Kochen
- 3 Hauswirtschaft/Waschmaschine
- 4 Duschbad
- 5 Schlafen / Büro / Hobby
- 6 Flur
- 7 Schlafboden / Stauraum



HEEDE Haus	Q-ECO 47
Nutzfläche	47,00 m <sup>2</sup>
Bebaute Fläche	46,74 m <sup>2</sup>
Breite	3,80 m
Länge	12,30 m
Höhe	3,98 m
Dachneigung	35 °
Anzahl Module	1



Wir verarbeiten:

