

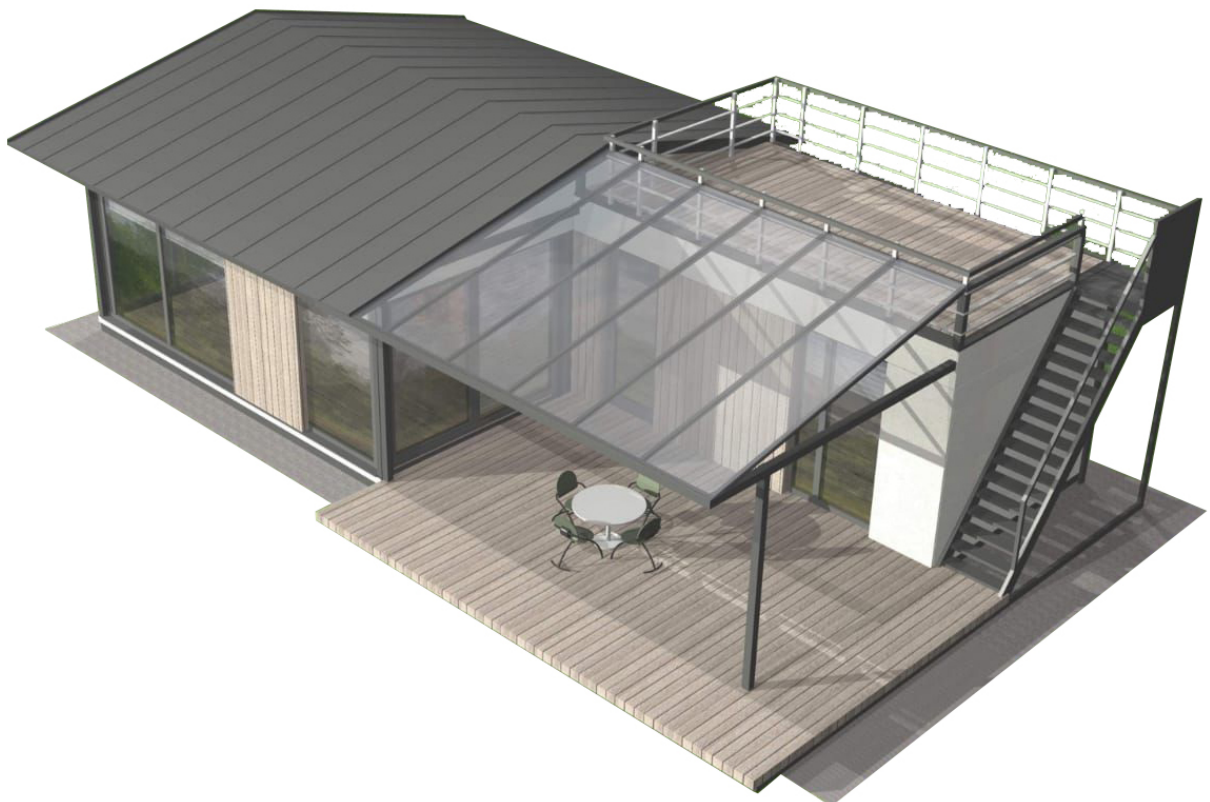


Kompakt-Fertighäuser

Pferdestraße 47 - 49084 Osnabrück

HEEDE Haus Typ 3.38-13WG.

Die Abbildung zeigt Sonderausstattungen: Giebeldach, Glasterrassendach, Terrasse vor dem Eingangsbereich, Dachterrasse, Leiter zur Dachterrasse.



Ausstattungsbeschreibung

a) Konstruktion / Wände / Dach / Fenster / Haustür(en):

Das Gebäude verfügt über einen speziell angefertigten Stahlrahmen mit 4 mm Materialstärke. Der komplette Stahlrahmen ist mit einem hochwirksamen, 2-lagigem Korrosionsschutz beschichtet und anschließend mit einem Strukturlack in RAL 7016 gestrichen.

Die Wände, Böden und Decken sind vollflächig von innen an den tragenden Stahlrahmen verbaut, wodurch Kälte- und Wärmebrücken ausgeschlossen sind.

Außenwände: Für den Wand-, Decken- und Bodenaufbau wurden KINGSPAN QuadCore® Sandwichpanelen in 100 mm Stärke verbaut. Der QuadCore® Dämmkern ist umweltfreundlich, EPD-zertifiziert und enthält keine FCKWs und weist ein sogenanntes Ozonabbaupotential von Null auf. Der Dämmkern verfügt über einen Dämmwert von 0,18 W/mK, sowie Spitzenwerte im Brandverhalten.

Innenwände: Die Innenwände des Gebäudes sind mit fermacell® Platten des Herstellers James Hardie ausgekleidet und sorgen neben Stabilität auch für hervorragenden Brand- und Schallschutz. Fermacell Gipsfaser-Platten bestehen aus recycelten Papierfasern, Gips und Wasser und werden – ohne weitere Bindemittel – unter hohem Druck zu stabilen und geruchsneutralen Platten gepresst. Ständige Qualitäts- und Gütekontrollen durch Eigenüberwachung, Labortests und amtlichen Materialprüfanstalten sorgen für gleichbleibend hohe Qualität.

Dach: Das Dach ist mit einer integrierten Dachentwässerung ausgestattet. Die Firestone RubberGard™ EPDM Dachhaut besteht aus einem extrem witterungs- und UV-beständigen, gummiartigem Material, was vollflächig über dem leicht geneigten Dach bis in die Dachentwässerung verschweißt ist.

Fenster: Die passivhaustauglichen Fenster- und Türsysteme liefert der Hersteller GEALAN Fenster-Systeme GmbH. Im Gebäude ist die 3-fach verglaste S 9000 Serie mit dem geprüften Uf-Wert von 0,89 W/(m²K) verbaut. Damit werden optimale energetische, wie auch akustische Dämmwerte erzielt.

Haustür: Die Haustür verfügt zusätzlich zu den o. g. Eigenschaften über extrem starke Bänder, Beschläge mit Mehrfachverriegelung sowie die von einigen Versicherern geforderten 2 unabhängigen Schließzylinder.

Fassade: Die Außenfassade ist zum Teil mit einer in Farbe (Hersteller REMMERS) frei wählbaren, hinterlüfteten Holzfassade verkleidet. Die Holzfassade wird mit rostfreien Edelstahlschrauben verschraubt und lässt sich einfach nachträglich reparieren oder tauschen.

b) Technische Elemente:

Die Elektroinstallation beginnt ab Hausanschluss Kasten im Versorgungsschacht. Die Ausführung wurde gemäß den VDE und EVU-Vorschriften vorgenommen. Der Zählerschrank besteht aus lackiertem Stahlblech und wurde in der Flurwand montiert. Die Absicherung der Stromkreise erfolgt durch Sicherungsautomaten/FI Schutzschalter. Die Steckdosen und

Schalter sind beschriftet und lassen sich somit den entsprechenden Sicherungen zuordnen. Zum Einbau gelangen formschöne Schalter und Steckdosen. Die Anordnung der Schalter, Steckdosen und Beleuchtung wurden großzügig und zweckmäßig montiert.

- Außen Elektropaket „Licht, Steckdosen und Beschattungssysteme Außen“
- Innen Elektropaket „Steckdosen extra“
- Beleuchtungspaket „smarte LED-Deckenleuchten“, per App in allen Räumen dimmbar, Farbtemperatur regelbar
- SAT Anschlussdosen im Wohnzimmer, Küche/Esszimmer und Schlafzimmer
- Lüftungsanlage – elektromechanisch für kontinuierliche Umlüftung aller Räume
- Klimaanlage Vorbereitung – Installation einer Split Klimaanlage im Schlaf- und Esszimmer (jew. für Innen- und Außeneinheit).
- Vorbereitung für Warmwasser geführte Heizungsanlage / Brennwerttherme. Montierte Heizkörper im Schlafzimmer, Wohnzimmer, Küche, Esszimmer. Anschlüsse für ELKO THISION MINI Brennwerttherme im Bad.

c) Bad:

- Zentraler Absperrhahn für Wasserversorgung
- Wasser- und Abwasserinstallation für Waschtisch
- Wasser- und Abwasserinstallation für Waschmaschine
- Wasser- und Abwasserinstallation für Dusche, Thermostatduscharmatur mit Regen- und Handbrause montiert
- Duschtasse „Softboard“ montiert
- Duschtrennung Glas Doppeltür innen und außen öffnend montiert
- Urinal mit Abdeckung montiert
- Heizung – elektrische Fußbodenheizung montiert

d) Zentralheizung:

Die Heizungsanlage ist entsprechend der Feuerstätten Verordnung, den gültigen DIN-Vorschriften und der Wärmebedarfsberechnung konzipiert.

Beheizt wird das HEEDE Kompakt Fertighaus mit einer wassergeführten, modernen und hocheffizienten Gasbrennwerttherme, die auch das Warmwasser bereitstellt. Wir empfehlen standardmäßig das THISION MINI Gasbrennwert-Wandgerät des Herstellers ELCO, die durch einen örtlichen Fachbetrieb geliefert, installiert und in Betrieb genommen werden sollte.

Alternativ ist auch eine Fußbodenheizung und/oder Luft Wasser Wärmepumpentechnik verfügbar.

e) Fliesen:

Im Gebäude wurden keine keramischen Fliesen verlegt / verarbeitet.

f) Innentüren:

Im Gebäude wurden Zargen / Innentüren in Weiß in Standardhöhe 198,5 cm verbaut. 2 davon (Flur/Küche und Flur/Schlafzimmer) wurden als verdeckt laufende Schiebtüren verbaut.

g) Bodenbeläge:

Im gesamten Gebäude wurde ein pflegeleichter und strapazierfähiger Vinyl Fußboden in Holzoptik verlegt.

h) Maler- und Tapezierarbeiten:

Alle Räume sind einzugsfertig in weiß gestrichen. Die Wandfarbe im Bad entspricht den speziellen Anforderungen für Feuchträume.

i) Außenanlagen:

Je nach Örtlichkeit kann die Montage eines außen liegenden Stromzählerkastens oder Gaszählerkastens der jeweiligen Versorger erforderlich sein, der bauseits vom Käufer bereit zu stellen ist.

Allgemeine Informationen zum HEEDE Haus:

a) Planungsunterlagen:

Für die Planung zur Vorlage bei den Baubehörden erhält der Käufer jeweils eine Ausfertigung in Papierform sowie in digitaler Ausführung:

- Grundriss Zeichnung
- Bau- und Ausstattungsbeschreibung
- Berechnung der Statik
- Fundament- und Anschlussplan / Versorgungsschacht
- Bei Bedarf gegen Erstattung der Kosten Schallschutznachweis
- Bei Bedarf gegen Erstattung der Kosten Brandschutznachweis

b) Tiefbau / Erdarbeiten:

- Sämtliche Tiefbau- und Erdarbeiten sind vom Käufer vor Lieferung auf eigene Kosten durchzuführen.

c) Fundamente:

- Das Gebäude kann nach den statischen Erfordernissen sowohl auf einem Flächen-, Streifen- oder Punktfundament errichtet werden.
- Die Fundamente sind bauseitig gemäß Fundamentplan rechtzeitig vor Lieferung bereit zu stellen.

d) Versorgungsschacht:

- Der Versorgungsschacht ist rechtzeitig vor Lieferung bauseitig gemäß Fundamentplan bereit zu stellen. Er kann gemauert oder durch Betonfertigteile (z. B. Beton Brunnenringe mit 150 cm Durchmesser) erstellt werden. Es empfiehlt sich ein verfügbarer Innenraum von mind. 1 x 1 m und

mind. 90 cm Tiefe. Für die Elektrische Erdung empfehlen wir die Verwendung eines sogen. Erdungskreuzstab mit entsprechender Verkabelung zur Potentialausgleichsschiene im Versorgungsschacht.

e) Hausanschlussarbeiten:

- Der Anschluss der Haus Ver- und Entsorgungsleitungen ist vom Käufer durch ein (lokales) Fachunternehmen seiner Wahl auf eigene Kosten vornehmen zu lassen. Es wird empfohlen, für die frostgefährdeten Leitungen eine sogenannte Begleitheizung zu verbauen, eine abgesicherte 230V Steckdose befindet sich an entsprechender Stelle am Haus über dem Versorgungsschacht.

f) Lieferung / Entladung / Errichtung:

- Das Gebäude wird entweder direkt ab Werk Polen oder ab HEEDE Zwischenlager per LKW / Tieflader angeliefert. Für die Genehmigungen des Transportes ist die Verkäuferin zuständig.
- Die Lieferkosten sind nicht im Kaufpreis des Gebäudes enthalten. Die Kosten für den Transport ab Werk Polen oder HEEDE Zwischenlager sind vom Käufer gemäß zuvor vom Käufer zu genehmigendem Angebot zu tragen.
- Am Errichtungsort ist auf Kosten des Käufers bauseitig ein geeigneter Schwerlastkran bereit zu stellen. Für die Zuwegung und evtl. erforderliche Genehmigungen ist der Käufer zuständig.